



## FICHE TECHNIQUE

### *Léon Léon, Nègres des Amériques*

Compagnie THEATRE DE LA RUCHE

COMPOSITION DE L'EQUIPE DE TOURNEE : 2 comédiens, 1 régisseur, 1 metteuse en scène  
TRANSPORT : 1 CONTREBASSE DANS FLIGHT-CASE RIGIDE (35 kg) et 1 malle de 15 kg

Durée du spectacle : 1h10

Montage : 8 heures (2 services)

Personnel d'accueil : 1 régisseur lumière, 1 technicien lumière, 1 régisseur son, 1 technicien plateau

Démontage : 2 heures

Personnel d'accueil : 1 technicien lumière, 1 technicien plateau

#### **PLATEAU**

Aire de Jeu :

Profondeur : 7 m

Largeur : 7 m mini

Hauteur sous plafond : 5 m minimum

Fond noir avec 1 pendrillon JARDIN et 1 pendrillon COUR (à 2 m du fond, largeur 2 m)

Accessoires à fournir : 4 chaises (noires de préférence)

#### **LUMIERE**

- 1 console à mémoires
- Gradateurs 30 circuits 2 kW
- 23 x PC 1 kW dont 2 sur platine
- 4 x Découpe 1 kW (Type Juliat 614SX) dont 1 sur platine
- 1 x BT (Basse Tension) 250 W
- 2 x PAR64 CP60
- 5 x PAR64 CP62

Gélatines LEE FILTER : 019 – 134 – 156 – 158 - 201 – 202 – 203

**LE PLAN LUMIERE SERA ETABLI EN FONCTION DE LA SALLE AVEC NOTRE ACCORD**

#### **SON**

- Sonorisation d'un PC (voix d'interviews, pas de musique)
- Matériel de sonorisation adapté à la salle

#### **VIDEO / IMAGE**

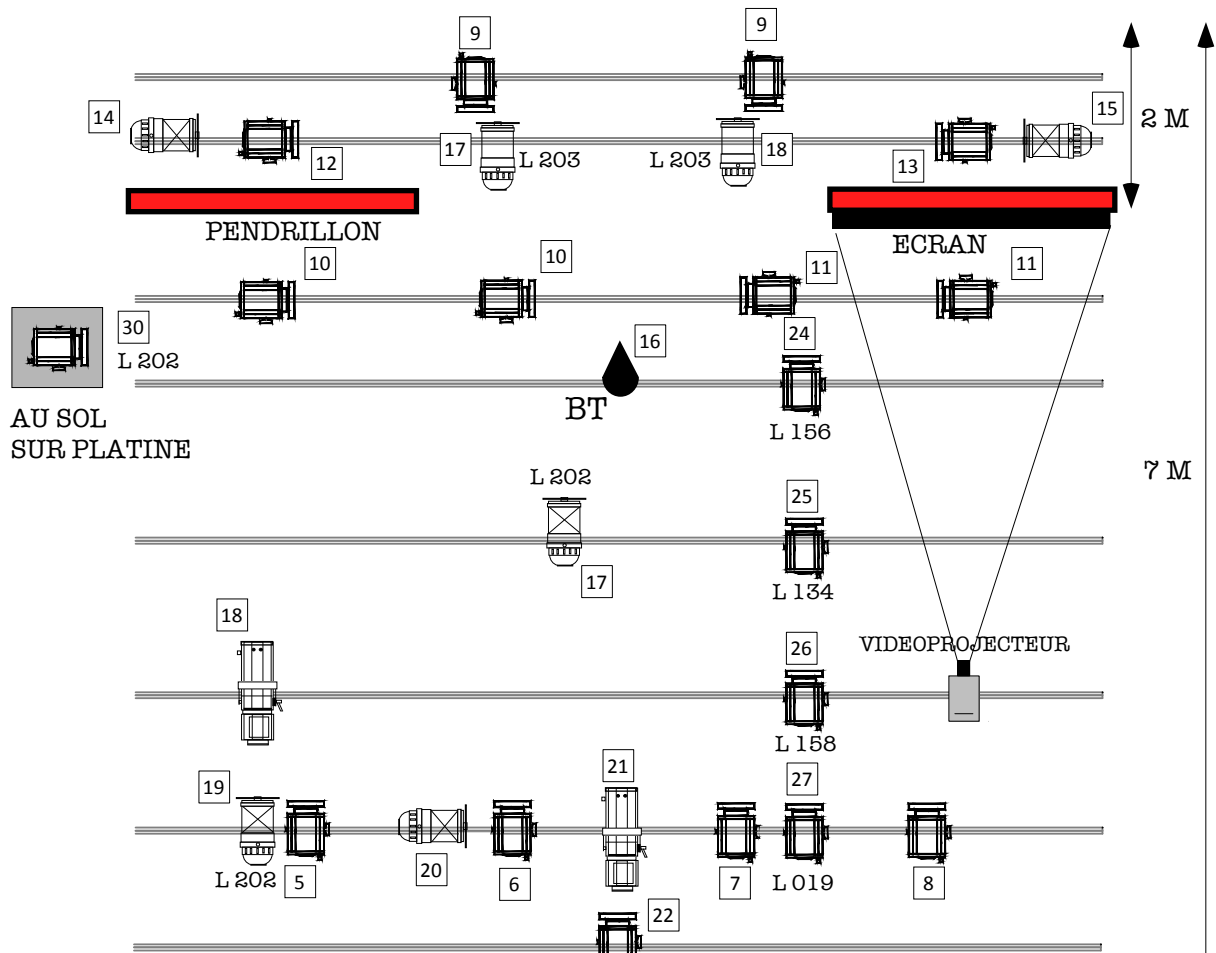
- Un vidéoprojecteur (en salle voir sur plan) avec Shutter DMX
- Nous amenons un câble VGA 20m et 1 ordinateur de diffusion

#### **CONTACTS :**

Admin : Valérie GOMA T: 0694 38 27 63 / M: laruche.973@hotmail.fr




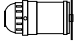
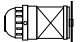
Régie : Dominique BREMAUD T: 0694 41 23 59 / M: dbremaud@gmail.com

# LEON LEON, Nègres des Amériques IMPLANTATION LUMIERE



## LEGENDE

### 30 CIRCUITS 2kW + SALLE

- 23 x  PC 1 kW
- 4 x  DECOUPE 1 kW
- 1 x  BT 250 W
- 2 x  PAR64 CP60
- 5 x  PAR64 CP62

GELATINES LEE FILTER :  
019/134/156/158/201/202/203

