



FICHE TECHNIQUE LUCY

Compagnie THEATRE DE LA RUCHE

FICHE TECHNIQUE

Aire de Jeu (pour des conditions optimales) :

Ouverture : 10 m Profondeur : 8 m Hauteur sous plafond : 6,00 m

L'obscurité totale est nécessaire pour les projections vidéo

LUMIERE

- 1 console à mémoires
- Gradateurs 24 x 2 kw
- 24 x PC 1000w dont 1 sur platine
- 3 PAR64 CP62
- 12 circuits gradués au sol (6 au lointain, 4 à la face, 2 latéraux)
- 2 lignes direct 16A (1 pour le musicien, 1 pour le vp)

Gélatine LEE FILTER (201, 204, 205, 119)

Matériel amené par la compagnie :

- Rampes tubes ARIC
- PAR16 sur platine

SON

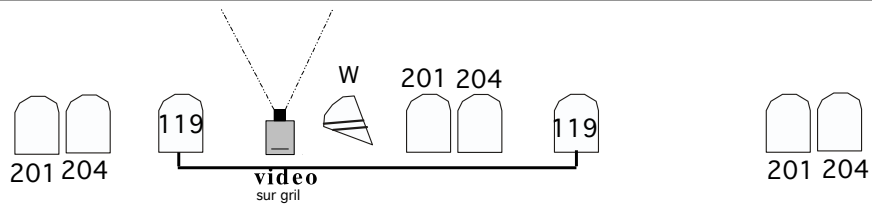
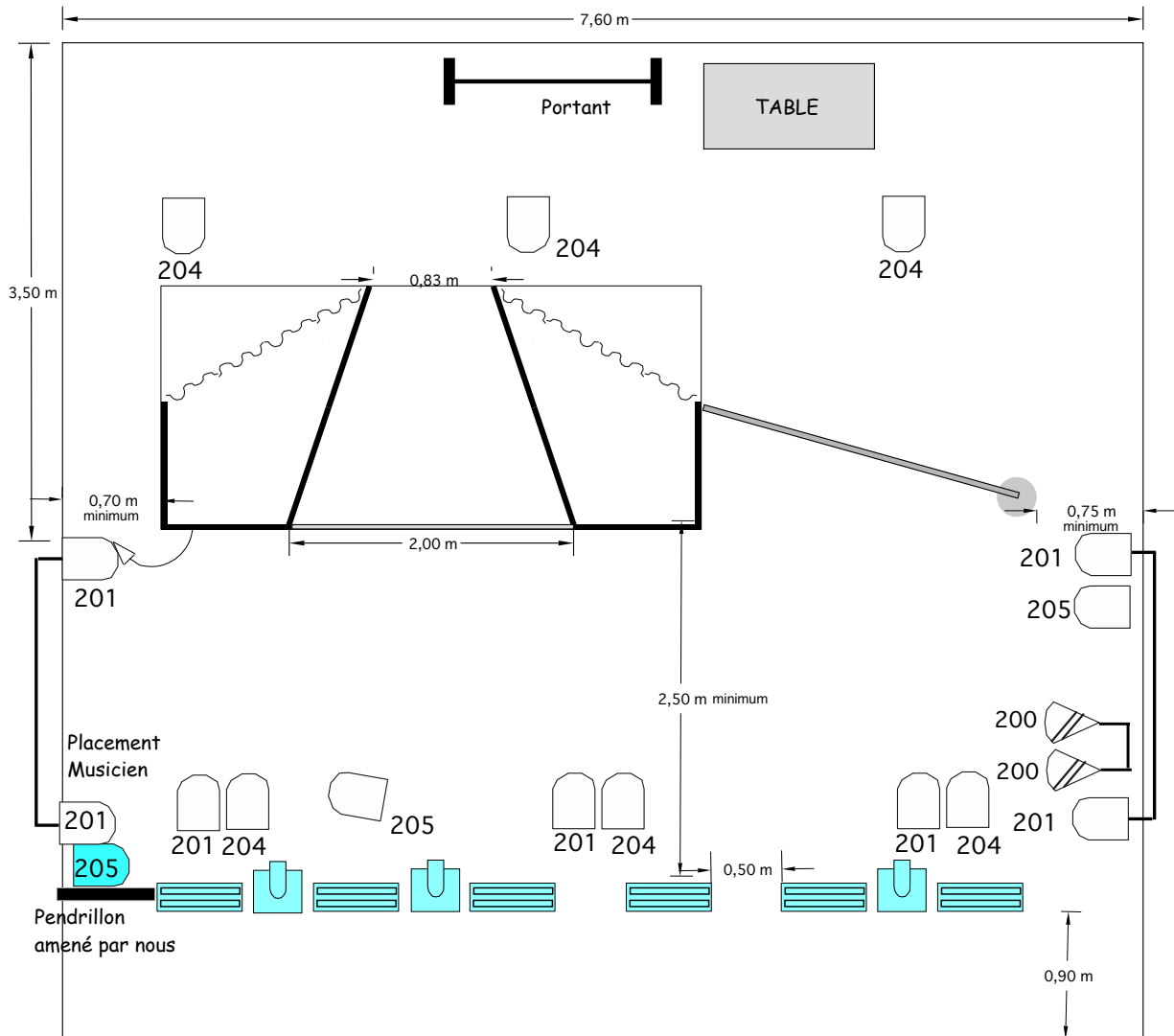
- Le musicien joue sur son propre ampli et est repris par la sonorisation de la salle
- Intercomm entre le plateau et la régie


VIDEO

Nous emmenons notre propre matériel vidéo comprenant : un vidéoprojecteur (installé sur le gril de préférence), le câblage VGA, un ordinateur portable.

LOGE

- 1 table à repasser et un fer à repasser
- Eau, soda, café et gâteaux secs et fruits secs



 <p>LUCY IMPLANTATION GENERALE</p>	<p>SOL</p> <ul style="list-style-type: none"> 2 x ● lignes directes 5 x ● lignes graduées lointain 4 x ● lignes graduées face 1 x □ PC sur platine 	<p>GRIL</p> <ul style="list-style-type: none"> 24 x □ PC 1000w 3 x ▲ PAR CP62 	<p>MATERIEL APORTE PAR LA CIE</p> <ul style="list-style-type: none"> ■ RAMPE TUBE ARIC □ PAR16 SUR PLATINE ■ VIDEOPROJECTEUR
	<p>■ SOL</p>		

Contact : Dominique BREMAUD régisseur général
 Tél France : 06.19.60.45.76 Tél Guyane : 06.94.41.23.59
 Mail : dbremaud@gmail.com